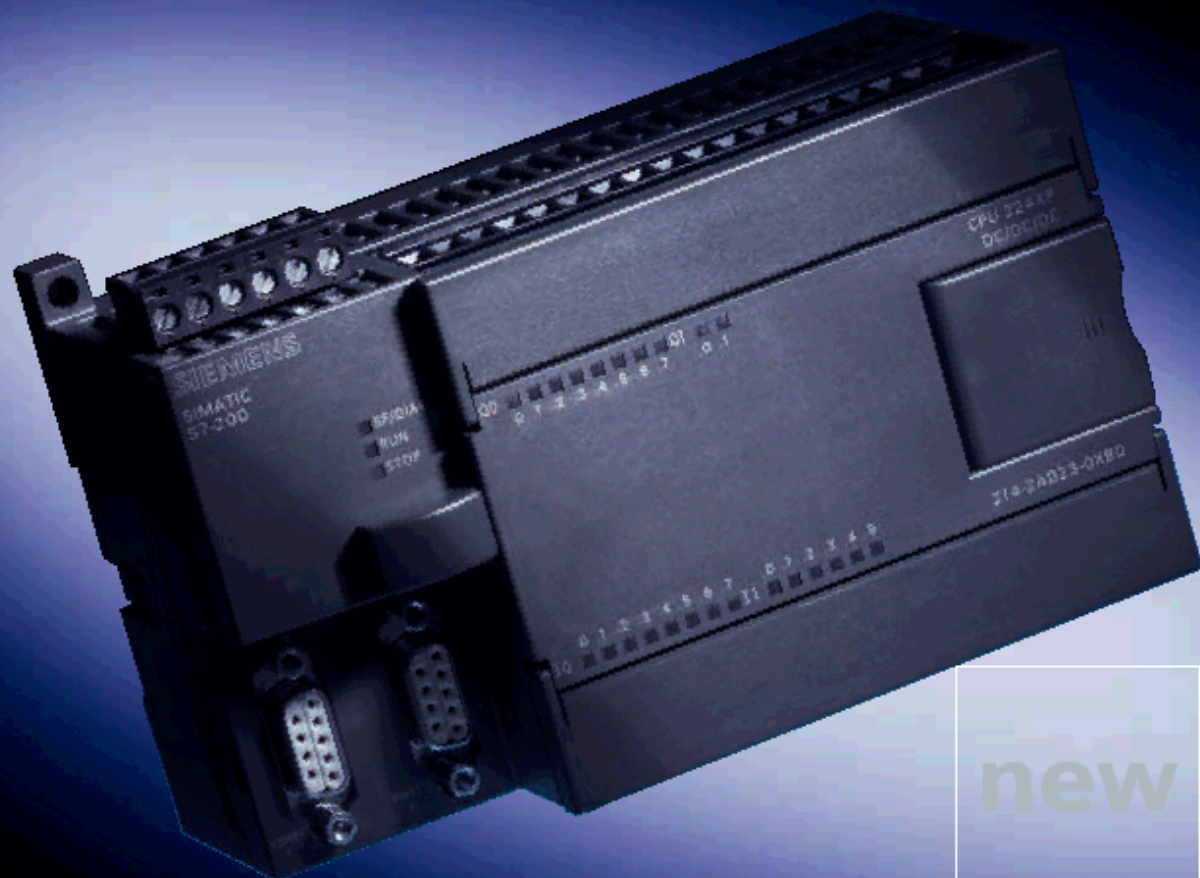


Wydajniejszy. Bardziej komfortowy. Bardziej uniwersalny.
Nowości z zakresu SIMATIC S7-200



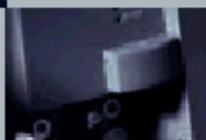
new

micro automation

SIMATIC S7-200



SIEMENS



Wydajniejsze jednostki centralne CPU

Przegląd nowości

Nowe CPU224 oraz CPU226

Nowe CPU224 oraz CPU226

- 40% szybsze
- 50% większa pamięć programu
- 60% większa pamięć danych
- nowa karta pamięci do zarządzania recepturami, logowaniem z zabezpieczeniem projektów Step7MicroWin na karcie
- nowa funkcja PID Auto Tune do strojenia regulatora PID
- automatyczny przełącznik lato/zima

Dla szczególnie wymagających aplikacji nowe CPU224XP

- Posiada dwa złącza komunikacyjne RS485 pozwalające na wymianę danych z urządzeniami innych producentów oraz komunikację z panelami operatorskimi, napędami Micromaster itd.

CPU224XP posiada:

- 2AI – dwa wejścia analogowe
- 1AQ- jedno wyjście analogowe, które można wykorzystać do sterowania prędkością napędów itp.
- 2xPTO 100kHz – dwa wyjścia impulsowe do sterowania np. sterownika silnika krokowego (TTL-24VDC)
- 1x100kHz (A/B) szybki licznik HSC z wykrywaniem kierunku
- 2x200kHz (TTL-24VDC) dwa szybkie liczniki do współpracy z enkoderami inkrementalnymi



CPU 224



14/10 wej/wyj binarych + max 7 modułów rozszerzeń=168 wej/wyj
Pamięć programu 8/12kb
Pamięć danych 8kb

CPU 224 XP



14/10 wej/wyj binarych + max 7 modułów rozszerzeń=168 wej/wyj
Pamięć programu 12/16kb
Pamięć danych 10kb

CPU 226



24/16 wej/wyj binarych + max 7 modułów rozszerzeń=248 wej/wyj
Pamięć programu 16/24kb
Pamięć danych 10kb

Nowe oprogramowanie :PC Access

PC Access umożliwia wymianę danych pomiędzy sterownikiem SIMATIC S7-200 a komputerem PC z aplikacją wykorzystującą komunikację poprzez OPC server.

Dzięki temu możliwy jest:

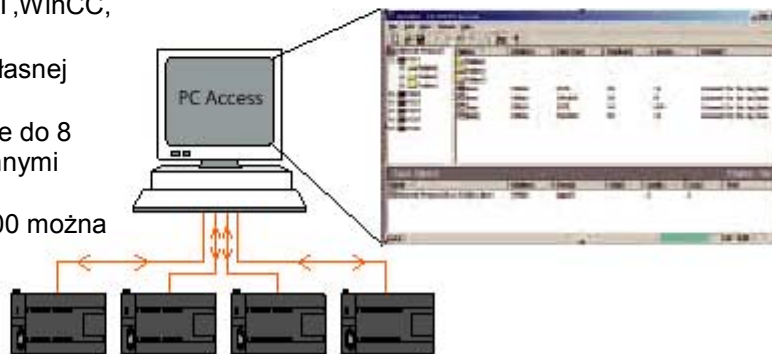
- odczyt/zapis danych z S7-200 do MS-Excel
- utworzenie połączenia jako OPC klient dla np. Protocol/Pro

WinCCflexible RT, WinCC, WonderWare itd.

- Wykonanie własnej wizualizacji
- Wykorzystanie do 8 połączeń z innymi uczestnikami

Sterownik S7-200 można połączyć z PC poprzez:

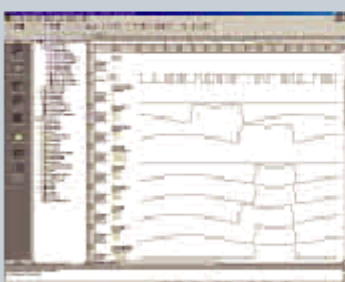
- Kabel PPI
- Modem (EM241)
- Ethernet IT (CP243-1IT)



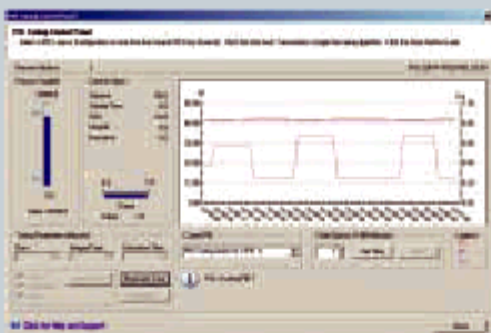
Nowość Step7MicroWin V4.0

Nowa wersja oprogramowania posiada bardziej komfortowy interfejs użytkownika jak również zawiera szereg nowych funkcji i wizarów takich jak:

- PID regulator
- PID Auto Tune Control Panel – panel strojenia regulatora PID
- PTO – wyjścia impulsowe
- Data-Logging – rejestracja danych
- Receptury – zarządzanie recepturami



Rejestracja zmiennych



PID Auto

Nowe panele operatorskie HMI

TD200C

- Wygląd zewnętrzny panela dostosowany do potrzeb klienta
- Możliwość własnego definiowania koloru, kształtu i ilości przycisków na panelu czołowym
- Max 20 przycisków swobodnie konfigurowalnych
- Możliwość integracji własnego logo
- Zintegrowane symbole międzynarodowe

TD200C



OP73 micro



TP170Micro



OP73 micro

- Panel operatorski z 3” graficznym interfejsem użytkownika
- Możliwość komunikacji w sieciach PPI oraz MPI
- Możliwość definiowania klas meldunków
- Obsługa 5 języków w trybie on-line

- możliwość komunikacji w sieciach PPI, MPI
- możliwość definiowania klas meldunków
- obsługa 5 języków
- programowanie za pomocą WinCCflexible micro

TP170Micro

- Panel dotykowy z 5,7” wyświetlaczem

Karta pamięci

W zależności od ilości wymaganych do zabezpieczenia danych takich jak dokumentacja projektu, receptury, meldunki, dostępne są moduły pamięci 64kb oraz 256 kb.

Moduły pamięci mają zastosowanie do:

- Zabezpieczenia dokumentacji projektu

- Bitmapy z rozszerzeniem .bmp
- Pliki Acrobat z rozszerzeniem .pdf
- Pliki Word z rozszerzeniem .doc

- Zabezpieczenia projektu Step7MicroWin, aktualnej dokumentacji użytkownika

- Zarządzania recepturami

- Definiowanie i wgrywanie receptur, czyli danych produkcyjnych, maszynowych
- Lepsze wykorzystanie pamięci danych sterownika poprzez umieszczenie w danej chwili tylko jednej receptury w pamięci danych sterownika



Numery katalogowe

Nowe produkty

Produkt	Numer katalogowy
224 CPU DC/DC/DC	6ES72141AD230XB0
224 CPU AC/DC/ przekaźnik	6ES72141BD230XB0
224 XP CPU DC/DC/DC	6ES72142AD230XB0
224 XP CPUAC/DC/przekaźnik	6ES72142BD230XB0
226 CPU DC/DC/DC	6ES72162AD230XB0
226 CPU AC/DC/przekaźnik	6ES72162BD230XB0
Moduł, pamięci 256 Kbytes	6ES72918GH230XA0
Moduł pamięci 64Kbytes	6ES72918GF230XA0
Panel TD200C	6ES72721AA100YA0
Czyste płyty czołowe dla TD200C	6ES72721AF007AA0
Oprogramowanie WinCCflexible Micro dla TP170 micro	6AV66100AA010AA0
Panel dotykowy TP170micro	6AV66911DB010AA0
Dokumentacja niemiecka	
Panel dotykowy TP170micro	6AV66400CA010AX0
Pakiet startowy TP170 micro - panel TP170micro, oprogramowanie, dokumentacja	6AV66500CA010AA0
Panel operatorski OP73micro	6AV66400BA110AX0
Oprogramowanie Step7-Micro/Win V4.0 licencja pojedyncza	6ES78102CC030YX0
Oprogramowanie Step7-Micro/Win V4.0 upgrade	6ES78102CC030YX3
Oprogramowanie S7-200 PC Access V1.0 (OPC Server) licencja pojedyncza	6ES78402CC010YX0
Oprogramowanie S7-200 PCAccess V1.0 (OPC Server) licencja wielostanowiskowa na 15 stanowisk	6ES78402CC010YX1

Informacje zawarte w tej broszurze dotyczą opisów ogólnych produktu lub cech jego wydajności, które w konkretnych zastosowaniach nie muszą być spełnione lub które w związku z rozwojem technicznym produktu będą się zmieniały. Wymagane cechy wydajności będą tylko wtedy zapewnione, gdy będą pisemnie określone na etapie podpisywania umowy.

Siemens Sp. z o.o.
Automation &
Drives
Ul.Żupnicza 11
03-821 Warszawa
tel.022-870 98 62
fax. 022-870 98 68

Biuro Regionalne
w Gdyni
Ul.Batorego 28-32
91-366 Gdynia
tel.058-785 84 92
fax.058-785 84 99

Biuro Regionalne
w Katowicach
Ul.Gawronów 22
40-527 Katowice
tel.032-208 41 34
fax.032-208 41 39

Biuro Regionalne w
Krakowie
Ul.Kraszewskiego 36
30-110 Kraków
tel.012-422 77 89
fax.012-422 26 29

Biuro Regionalne
W Poznaniu
Ul.Ziębicka 35
60-164 Poznań
te.061-664 98 61
fax.061-664 98 64

Biuro Regionalne we
Wrocławiu
Ul.Ostrowskiego 30
53-238 Wrocław
tel.071-364 70 14
fax.071-364 70 30

www.siemens.pl/simatic e-mail:simatic@siemens.pl e-mail:szkolenia@siemens.pl